

Referenční manuál

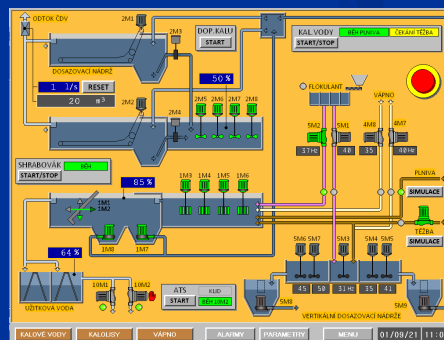
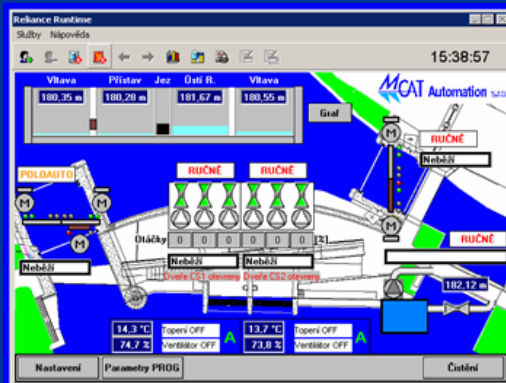


Firma MCAT Automation s.r.o. je specializovaná firma zaměřená na komplexní dodávky informačních a řídicích systémů, dodávky elektro, polní instrumentace a projektů v široké oblasti průmyslu, pivovarnictví a zemědělství.

Společnost byla založena v roce 1992 jejím ředitelem a majitelem Ing. Stunou, CSc.

Hlavní aplikační oblasti firmy jsou:

- Projekty PS-Elektro a PS-SŘTP
- Dodávky rozvaděčů a kabeláže
- Dodávky řídicích systémů pro průmyslovou automatizaci
- Informační systémy samovýčepních restaurací
- Řídicí systémy centrální distribuce piva ve sportovních arénách



Referenční manuál

MCAT Automation ve své činnosti zpravidla navazuje na stavebně-technologické projekty, případně stávající průmyslovou technologii, kde zajišťuje projekt, dodávky a realizace řídicích systémů, včetně silové elektročásti a polní instrumentace. Firma MCAT Automation zajišťuje záruční i pozáruční servis, který je v některých případech garantován do několika hodin.

Realizace zahrnuje dodávku jak hardware (senzory, kabeláže, výroba rozvaděčů, programovatelné automaty PLC, počítače), tak aplikační software (PLC software, vizualizační software, SQL software). MCAT Automation zajišťuje též servis svých realizací. Většinou se jedná o rozsáhlejší projekty a investice. Proto hlavními partnery společnosti jsou převážně velké projekční a dodavatelské organizace.

Výběr z referencí PS-SŘTP a PS-ELEKTRO

ČEZ a.s.

- Řídicí systémy pro Odpopílkování elektrárny Tušimice II (P+Ř)



SKUPINA ČEZ

Plzeňský Prazdroj a. s.

- Řídicí systém Sladovny (P+E+Ř)
- Řídicí a monitorovací systém spotřeby energií (P+E+Ř)



VaK Karlovy Vary

- Řídicí systém zásobování části Karlovarského kraje pitnou vodou (P+Ř)



MARS Inc. Divize MASTER FOODS, USA (P+Ř)

Referenční manuál

SOKOLOVSKÁ UHELNÁ a.s.

- Řídicí systém míchacího centra energosádrovce - SOKOLOVSKÁ UHELNÁ a.s. (P+Ř)

Informační systémy samovýčepních restaurací (P+E+Ř)

ASAVET a.s.

- Sušárny a lisovny (P+E+Ř)
- Moučkárna (P+E+Ř)
- Tukárna (P+E+Ř)
- Biofiltry (P+E+Ř)



LB Minerals. s.r.o.

- Řídicí systémy pseudoprav pro firmy Beckchulte a Rayman (P+E+Ř)
- Borovany - Výroba křemelinového granulátu (Kočkolit) (P+E+Ř)
- Borovany - Rekonstrukce linky filtrační křemeliny (P+E+Ř)
- Borovany - Čistička důlních vod (P+E+Ř)
- Halámky - Míchání písků (P+E+Ř)
- Halámky - Třídění kameniva (P+E+Ř)
- Halámky - Porubní doprava (P+E+Ř)
- Halámky - Třídírna SMS (P+E+Ř)
- Velký Luh – Rekonstrukce linky PBT (E+Ř)



Referenční manuál

LB Minerals. s.r.o.

- Kaznějov – Mletí a třídění kaolinu Atritor č.1 (P+E+Ř)
- Kaznějov – Mletí a třídění kaolinu Atritor č.2 (P+E+Ř)
- Kaznějov – Mletí a třídění kaolinu Atritor č.3 (P+E+Ř)
- Kaznějov – Mletí a třídění kaolinu Atritor č.4 (P+E+Ř)
- Nová Ves – Mletí a třídění živců (P+E+Ř)
- Nová Ves – Paletizační linka (P+Ř)
- Nová ves – Vlečka (P+E+Ř)
- Poběžovice – Třídící linka mlýn NH1 (P+E+Ř)
- Poběžovice – Třídící linka mlýn NH2 (P+E+Ř)
- Poběžovice – Drtírna (P+E+Ř)
- Poběžovice – Praní živců (P+E+Ř)
- Kaznějov – Flokulace (P+E+Ř)
- Horní Bříza – Míchací centrum (P+E+Ř)
- Horní Bříza – Kalolisy (P+Ř)

Čluz a.s.

- Nová třídírna a úpravna (P+E+Ř)



Referenční manuál

O2 Aréna

- Řídicí systém systém centrální distribuce piva (P+E+Ř)



Libeňské přístavy, Praha

- Vizualizace a řízení systému protipovodňového uzávěru na vodním díle Libeňské přístavy v Praze (P+Ř)

LA LORRAINE a.s., Kladno

- HBW2 strojovna, avs, Expedice (P+E)
- Strojovna chlazení s4 - budova t3 (P+E)



LA LORRAINE a.s., provoz MYSLINKA

- Rozšíření strojovny chlazení (P+E)
Strojovna chlazení - havarijní ventilace linka RINO (P+E)



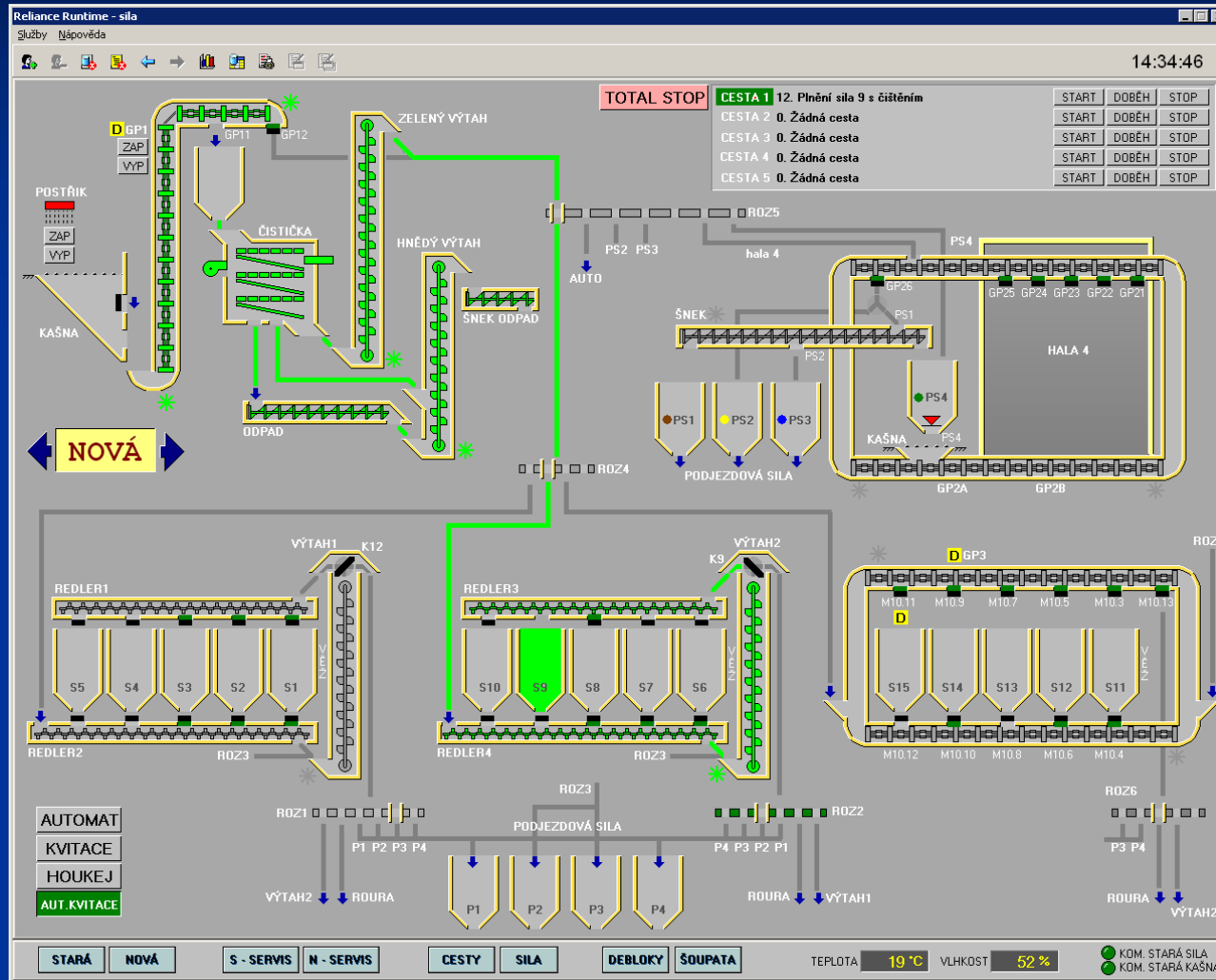
ZD Štichovice

- Vizualizace technologie

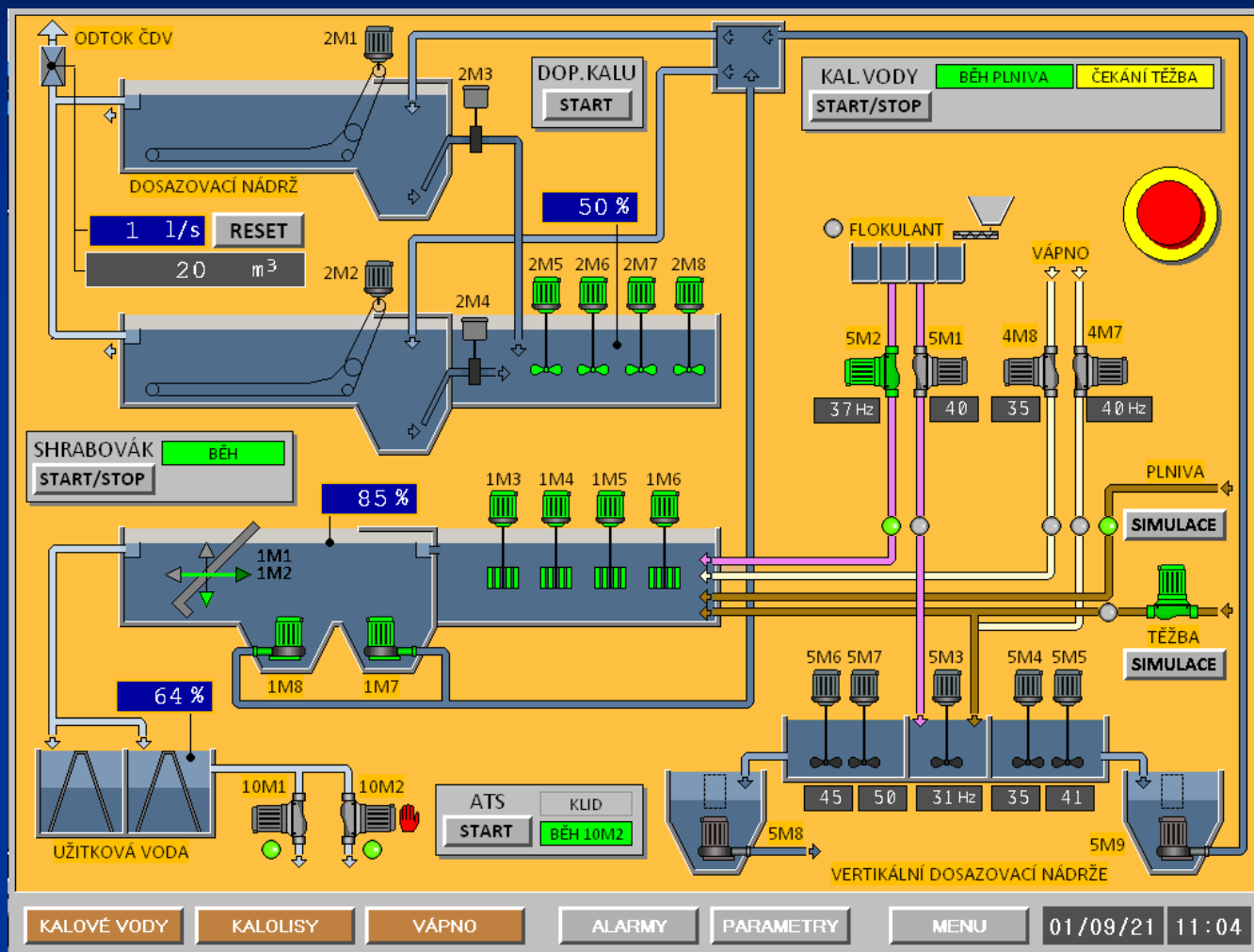
Legenda Rozsah realizace:

- (P+E+Ř) Projekt + PS-ELEKTRO +PS-SŘTP – kompletní realizace
- (P+E) Projekt + PS-ELEKTRO
- (P+Ř) Projekt + PS-SŘTP

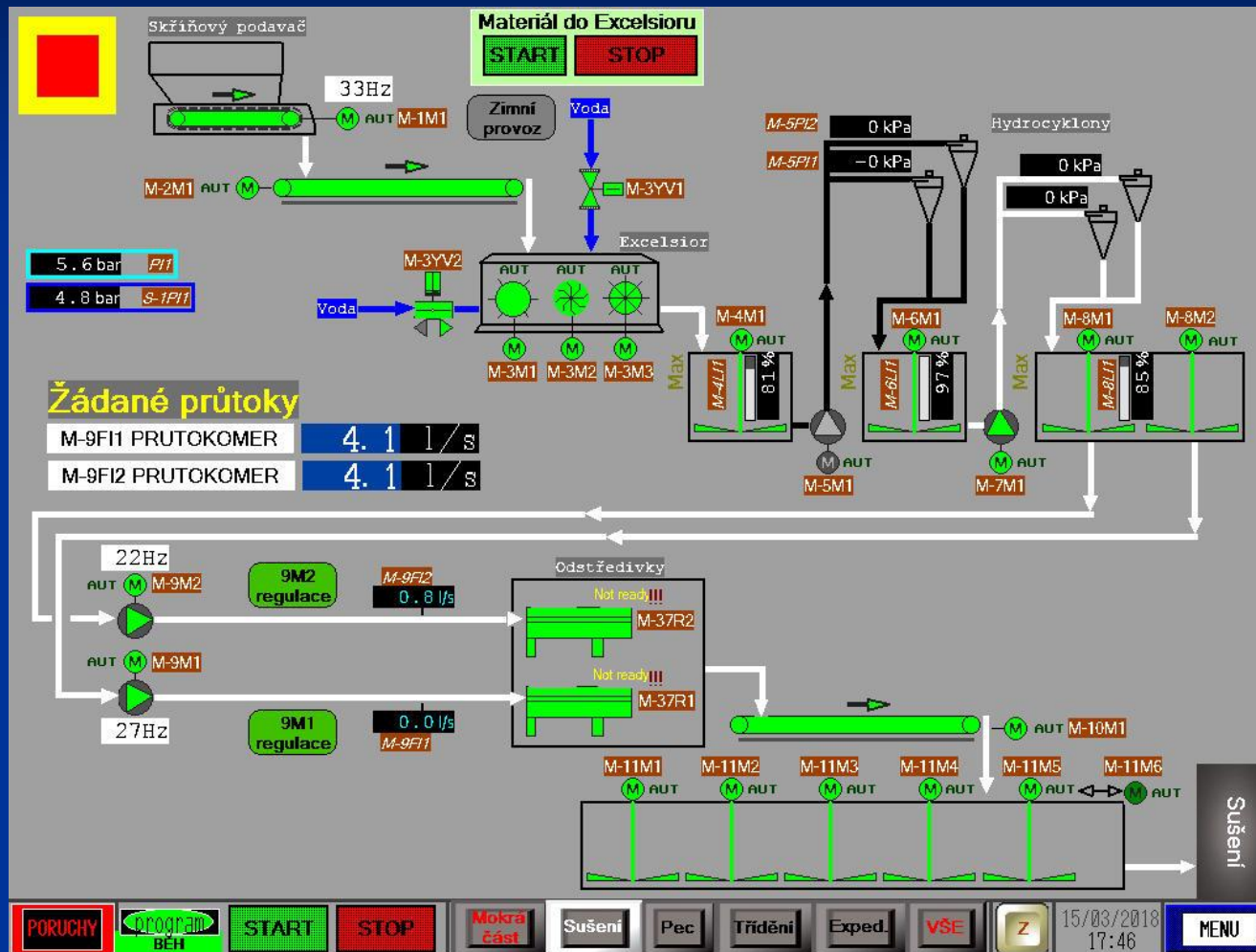
Referenční manuál



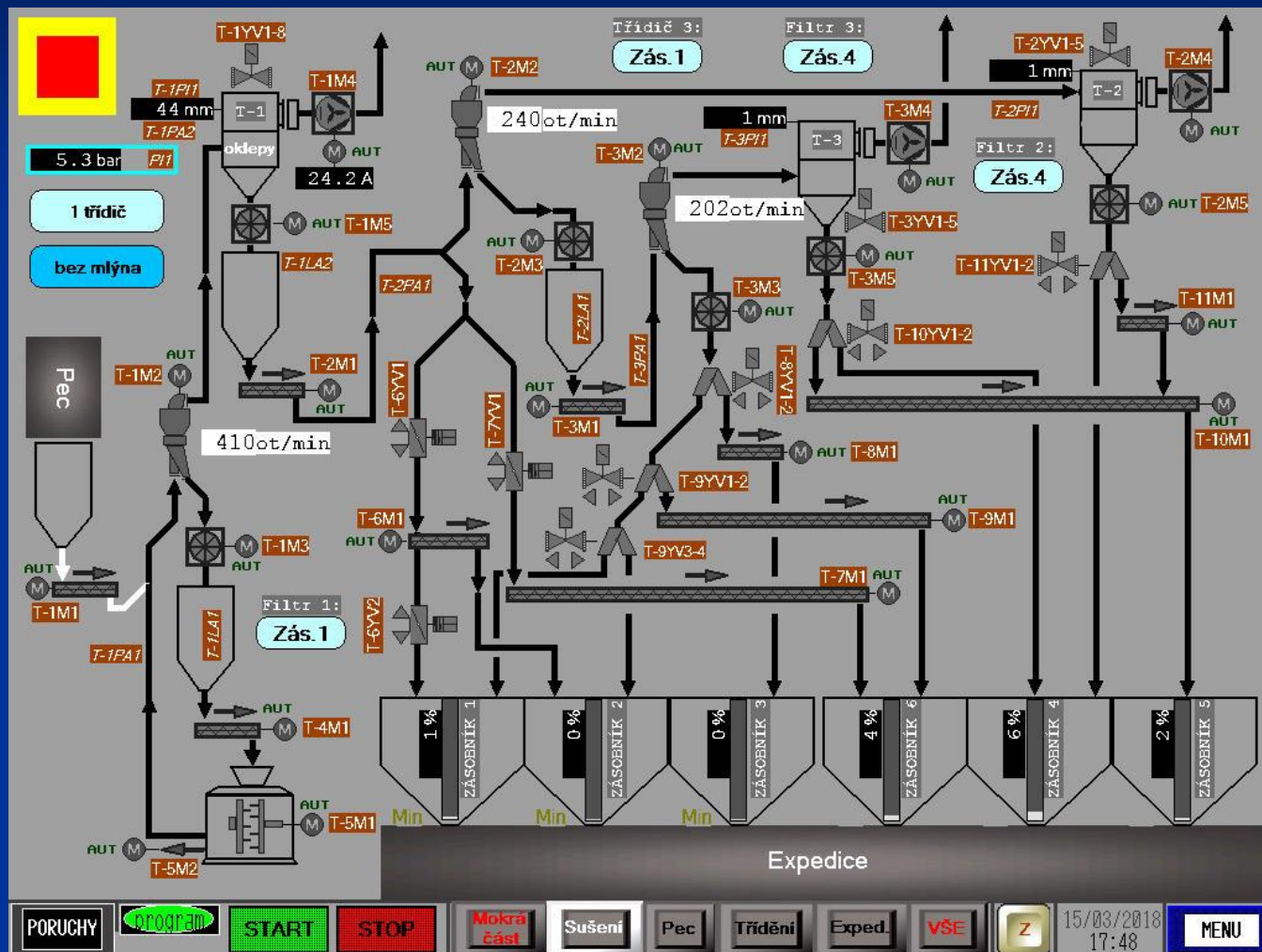
Referenční manuál



Referenční manuál



Referenční manuál



ČEZ a.s. Elektrárna Tušimice - Řídicí a monitorovací systém odpopílkování



ETU-II - Popílková síla, míchací centrum



ETU-II - míchací centrum popílku



PLC řídicího systému



Nadřazený řídicí systém odpopílkování - InTouch

Plzeňský Prazdroj a.s. - Řídicí systém sladovny - vážení, máčírna, saladinky, hvozdy



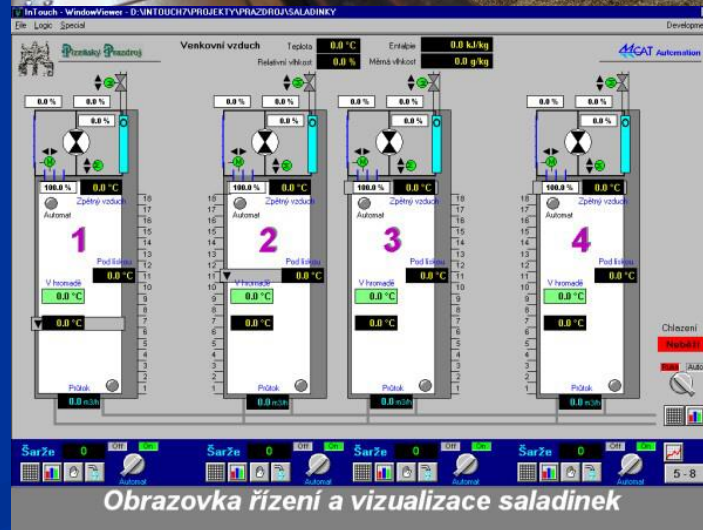
Sladovna Plzeňského Prazdroje a.s.



Saladinka po prvním převorání

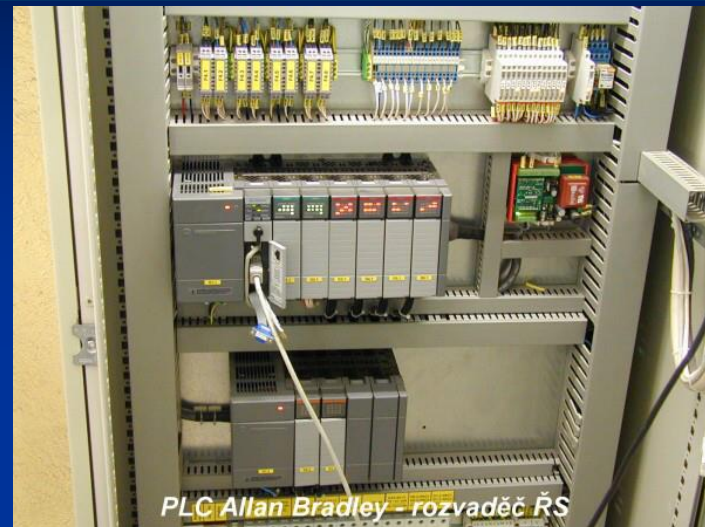


Operátorské pracoviště velínu sladovny

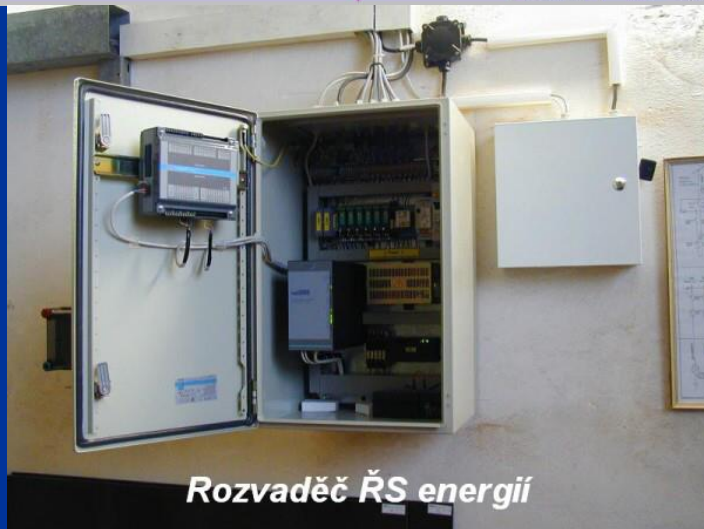
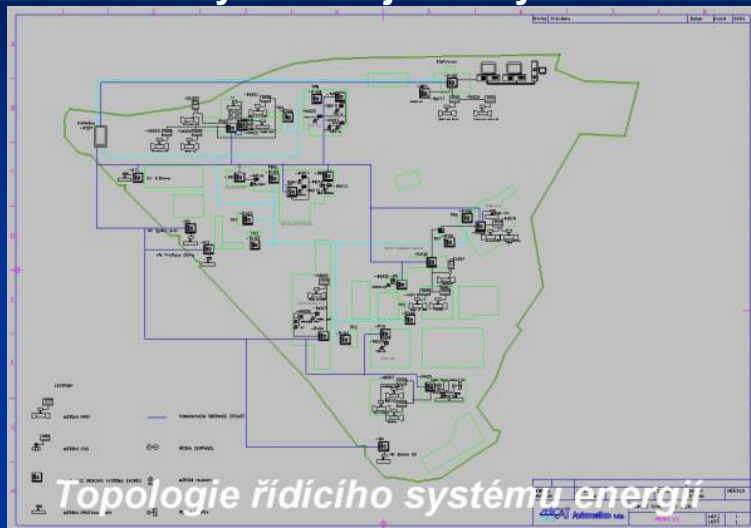


Obrazovka řízení a vizualizace saladinek

Řídicí systém zásobování části Karlovarského kraje pitnou vodou VaK Karlovy Vary - řízení čerpacích stanic a vodojemů



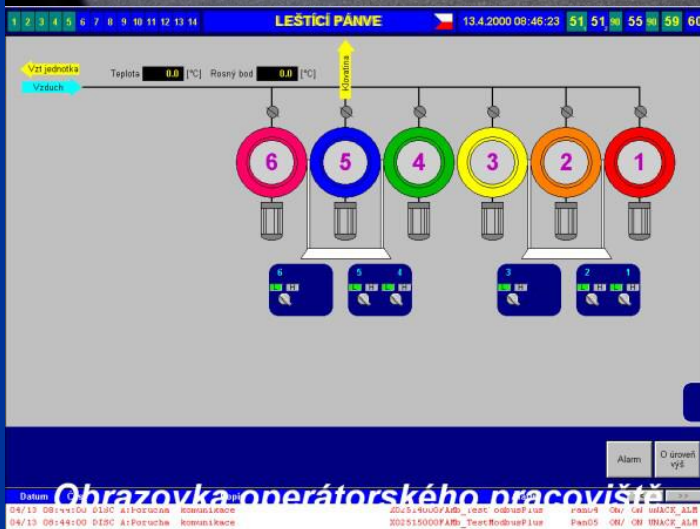
Plzeňský Prazdroj a.s. - Systém monitorování a řízení spotřeby elektrické energie



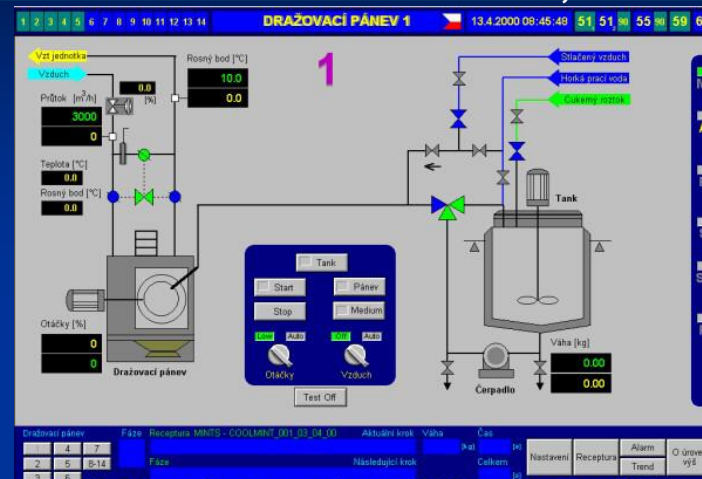
Systém řízení výroby pro firmu MARS Inc. Divize MASTER FOODS, USA



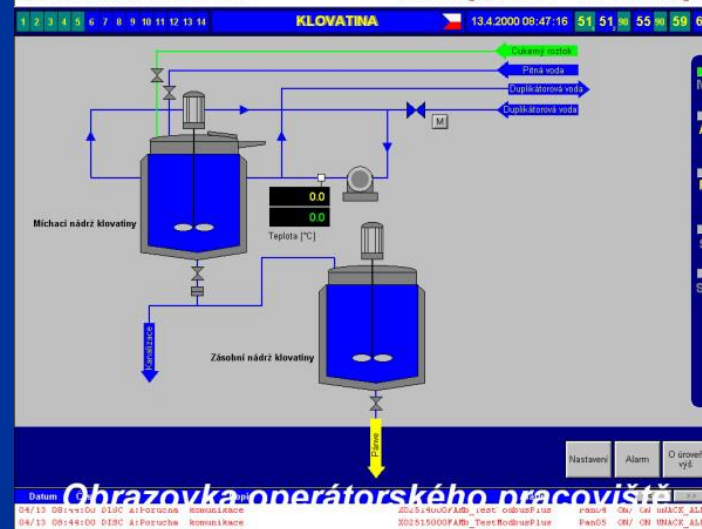
Výrobní závod



Obrazovka operátorského pracoviště

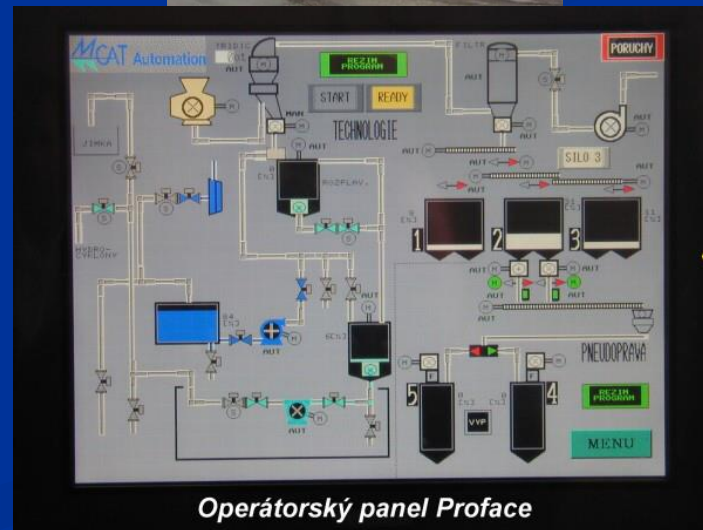


Obrazovka operátorského pracoviště



Obrazovka operátorského pracoviště

Řídicí systém třídění a mletí kaolinu - Divize suroviny Kaznějov - LASSELSBERGER a.s.



Řídicí systém třídění kameniva - Divize suroviny Kaznějov - LASSELSBERGER a.s.



Řídicí systém míchacího centra kaolínů - Divize suroviny Horní Bříza -
SB



Řídicí systém míchacího centra energosádrovce - Sokolovská uhelná a.s.



Míchací centrum energosádrovce



Technologie míchaní energosádrovce



PLC Alen Bradley řídicího systému

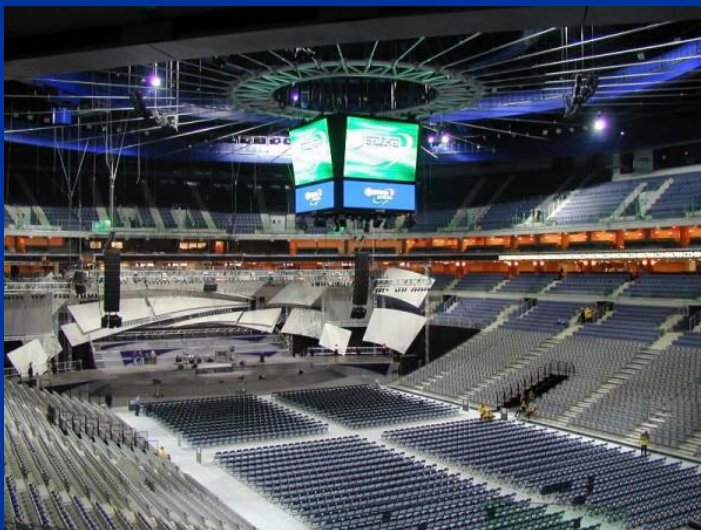


Operátorský panel Proface

Sazka Aréna - Pivní hospodářství - pivovod (patentováno)



Příjem piva do Sazka Arény



Sklep s pivní tanky a panelem obsluhy

Sazka Aréna -Pivní hospodářství - pivovod (patentováno)



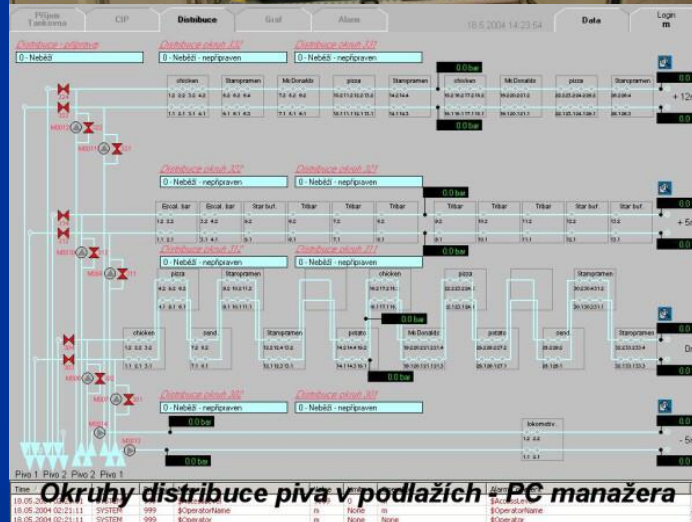
Rozvody piva ze sklepa do Sazka Arény, včetně měření



Rozvaděč řídicího systému - PLC Simatic S7-400



Operátorský panel Proface na velině

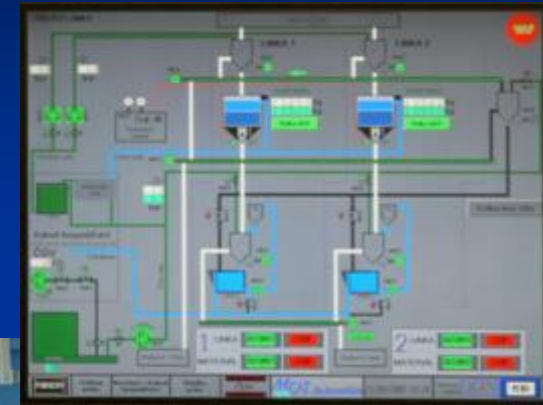


Okruhy distribuce piva v podlažích PC manažera

Lasselsberger a.s. Kaznějov – Čistírna odpadních vod



Lasselsberger a.s. Kaznějov – Třídírna písku



Lasselsberger a.s. Borovany – Výroba křemelinového granulátu (Kočkolit)



Lasselsberger a.s. Kaznějov – Řídicí systém pseudopravy firmy Beckshulte



Informační a řídicí systém samovýčepných restaurací pro firmy The PUB s.r.o. a LUKR a.s.



Informační a řídicí systém samovýčepních restaurací pro firmy The PUB s.r.o. a LUKR a.s.



MCAT AUTOMATION

Samovýčepní pivní bary

2S2B
Self-Service Beer Bars

CO JE TO 2S2B ?

Samovýčepní pivní bar (2S2B) dává návštěvníkovi příležitost a nezapomenutelný zážitek natočit si sám vlastní pivo a rozhodnout si jak velkou pěnu chce - a to *kdykoliv*. Spotřeba (výtoč) piva může být měřena pro *každého* zákazníka *samostatně*, bez ohledu na to, kolik hostů sedí kolem jednoho stolu.

Informační a řídicí systém pikopivovarů

